

# 令和7年度（前期日程）入学者選抜個別学力検査

## 実技検査：音楽実技

### 音楽理論（楽典）

#### 【注意事項】

- (1) 「解答始め」の合図があるまでは、中を見てはいけません。
- (2) この冊子には、表紙と下書用紙を除いて、p.1からp.6の、計6枚の問題用紙が綴じられています。試験開始後、ただちにページの数字と枚数を確認して、そのすべてのページ右上の欄に「受験番号」を必ず記入してください。また、下書用紙も回収しますので、下書用紙にも「受験番号」を記入してください。
- (3) 試験時間は 50分です。

受験番号	
------	--

〈下書用紙〉

受験番号

I. 以下の問いに答えなさい。

1. 次の音程となる音を、指定された音の上方に全音符で書きなさい。

- (1) 長6度      (2) 短7度      (3) 増5度      (4) 短10度      (5) 増4度

2. 次の音程の転回音程となる音を、指定された音の下方に全音符で書きなさい。

- (1) 減5度      (2) 長3度      (3) 重増3度      (4) 減7度      (5) 完全4度

3. 次の音程を下の解答欄に書きなさい。複音程はそのまま答えること。

また、〔 〕の中に、協和音程なら○、不協和音程なら×を書きなさい。

(1)	(2)	(3)	(4)	(5)

〔 〕      〔 〕      〔 〕      〔 〕      〔 〕

受験番号

II. 以下の問いに答えなさい。

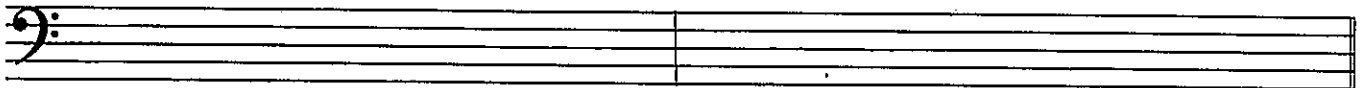
1. (1)~(3)の各問について、それぞれ指定された調の音階の上行形と下行形を主音から主音まで1オクターヴ、調号を用いて全音符で書きなさい。

- (1) 次の2つの和音をとともにもつ調の属調の音階(短調の場合は、和声的短音階で考えること)

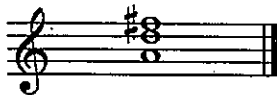


上行形

下行形



- (2) 次の和音を属和音とする短調の同主調の音階(短調の場合は、和声的短音階で考えること)

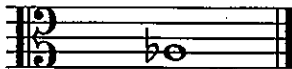


上行形

下行形

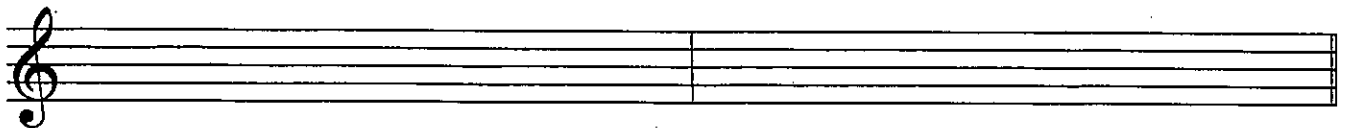


- (3) 次の音の長6度上の音が、その調の下属音となる旋律的短音階



上行形

下行形



受験番号

2. 以下の楽譜は、L.v.ベートーヴェン作曲《ピアノ・ソナタ第1番》作品2-1 へ短調 第1楽章より第6小節～第18小節である。これについて、問いに答えなさい。

- (1) 楽譜に示された、A、Bの部分は何調か、調名を日本語で答えなさい。

A		B	
---	--	---	--

- (2) Aの□で囲った低音部譜表に書かれている音を、長3度高くアルト譜表に移調しなさい。  
臨時記号を用いて記すこと。

3. 次の(1)・(2)の文中にある〔                    〕内に、当てはまる調名を日本語で書き入れ、その調の音階の上行形を主音から主音まで1オクターヴ、低音部譜表上に臨時記号を用いて全音符で書きなさい。ただし、短調は和声的短音階とする。

- (1) 〔                    〕の属調の平行調は嬰ハ短調である。

- (2) 〔                    〕の平行調の下属調は変ト長調である。

受験番号	
------	--

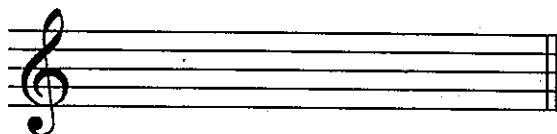
Ⅲ. 以下の問いに答えなさい。

1. 次の(1)~(4)に指定された和音の基本形を、それぞれの与えられた譜表上に調号を用いて全音符で書きなさい。ただし、短調は和声的短音階で考えるものとする。

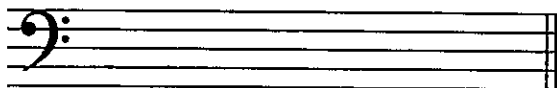
- (1) イ短調の下属調のⅥ度の和音
- (2) ホ長調の属調のⅡ度の和音
- (3) 変ロ長調の同主調の属和音
- (4) 嬰ト短調の上中音を導音とする短調の下属和音

<解答欄>

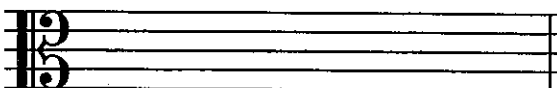
(1)



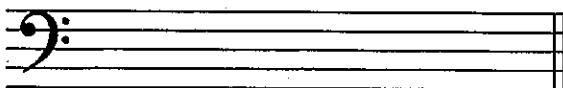
(2)



(3)



(4)





受験番号	
------	--

IV. 以下の問いに答えなさい。

1. 下の表の例にならい、①から⑤の「ア」列の楽語を「イ」列にそれぞれ省略しないつづりで書きなさい。また、①から③まではその語と反対の意味となる楽語を省略しないつづりで、④と⑤はその語と同じ意味となる楽語を省略しないつづりで、それぞれ「ウ」列に書きなさい。

	ア		イ		ウ
例	ff	→	fortissimo	⇔	pianissimo
①	rall.	→		⇔	
②	dim.	→		⇔	
③	m.d.	→		⇔	
④	smorz.	→		=	
⑤	ad lib.	→		=	

2. A から E. のそれぞれの語群の中に、1 つだけ性質の異なる語が入っている。それを選び出して [ ] の中に番号を書きなさい。

A. [ ]      B. [ ]      C. [ ]      D. [ ]      E. [ ]

1. canon	1. con brio	1. appassionato	1. tenuto	1. 連打音
2. sonatine	2. con fuoco	2. allegrezza	2. legato	2. 倚音
3. sostenuto	3. con moto	3. arpeggio	3. portamento	3. 経過音
4. fuga	4. con sordino	4. amoroso	4. staccato	4. 逸音
5. variation	5. con anima	5. agitato	5. marcia	5. 刺しゅう音