

2025年度

S 6

小論文

2月25日(火) 教育学部(学校教育教員養成課程) 11:00~11:40
【前期日程】

注意事項

試験開始前

- 1 監督者の指示があるまで、問題冊子、解答用紙、下書き用紙に手を触れてはいけません。
- 2 監督者の指示に従って、全部の解答用紙(1枚)に受験番号を記入しなさい。

試験開始後

- 3 この問題冊子は、1ページあります。はじめに、問題冊子、解答用紙、下書き用紙を確かめ、枚数の不足や、印刷の不鮮明なもの、ページの落丁・乱丁があった場合は、手をあげて監督者に申し出なさい。
- 4 解答は、すべて必ず解答用紙の表面のみに記入しなさい。(下書き用紙と間違わないよう十分注意してください。解答用紙の裏面と下書き用紙の記述は採点対象となりません。)
- 5 問題は、声を出して読むてはいけません。

試験終了後

- 6 問題冊子と下書き用紙は、必ず持ち帰りなさい。

次の図は、4つの都県での、令和5(2023)年度の公立小学校における児童数別の学級割合を示したものである。この図を見て、以下の設問に解答しなさい。

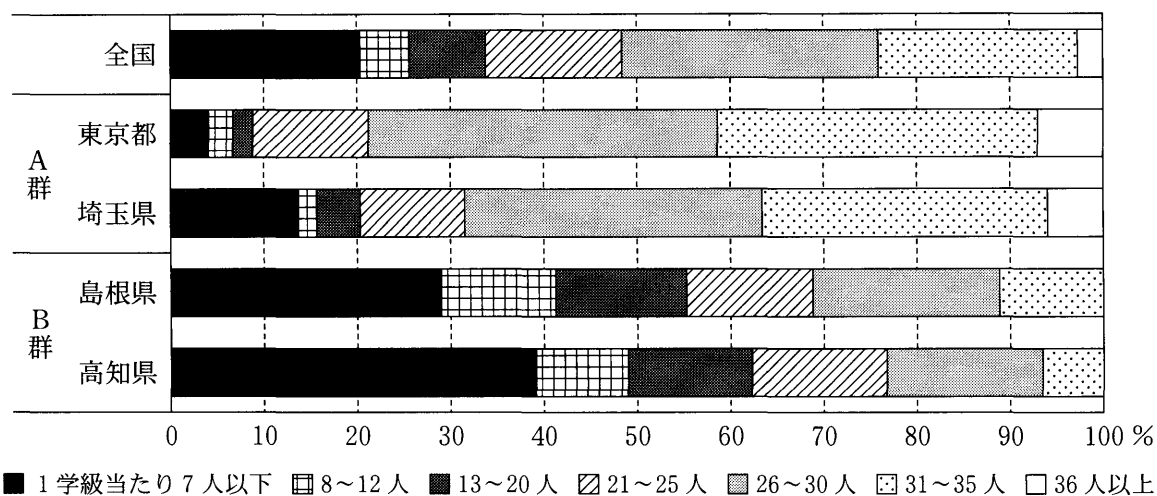


図 公立小学校における児童数別の学級割合(令和5年度学校基本調査を基に作成)

【問1】 図から読み取れることがらについて、A群とB群がそれぞれ置かれている社会情勢などを踏まえて説明しなさい。説明の際には、A群とB群を比較しなさい。

【問2】 図中のA群とB群のいずれかを選び、授業や生徒指導など、特色のある学級経営を行うとすればどのようなことができると考えられるか、あなたの考えを述べなさい。なお、その際には、あなたが選択した群において学級経営を行う上で考えられるメリットやデメリットを踏まえなさい。