

令和7年度長崎大学医学部保健学科

学校推薦型選抜Ⅱ 入学試験問題

小論文

注意事項

1. 試験開始の合図があるまで問題の表紙は開かないこと。
2. 解答は解答用紙の所定の欄に記入すること。
3. 全ての解答用紙に志望専攻、受験番号および氏名を必ず記入すること。
4. 試験場で配布された解答用紙は持ち出さないこと。
5. 問題用紙は持ち帰ること。

長崎大学医学部保健学科

I. 下記の英文を読み、問1から問3に答えなさい。

Assistive technology is an umbrella term for assistive products and their related systems and services. Assistive products help maintain or improve an individual's functioning related to cognition, communication, hearing, mobility, self-care and vision, thus enabling their health, well-being, inclusion and participation.

Improving access to assistive technology can contribute to the achievement of the Sustainable Development Goals and to ensuring that no one is left behind. This is through enabling the inclusion and participation of assistive technology users in their family, community and all areas of society, including the political, economic and social spheres.

Most people will need assistive technology at some point in their lives, especially as they age. While some may require assistive technology temporarily, such as after an accident or illness, others may require it for a longer period or throughout their lifespan.

Assistive technology can help people in all aspects of their lives, including in education, employment, fitness, leisure and other everyday activities such as self-care, cooking and reading. Assistive technology can positively impact a person, their family and friends, and has broader socioeconomic benefits.

The WHO and UNICEF Global report on assistive technology (2022) demonstrates considerable inequity in access to assistive technology. As few as 3% of people in some low-income countries were reported to have access to the assistive products they need, in comparison to 90% in some high-income countries. Barriers impacting access to assistive technology include low awareness, high costs, limited physical access, inadequate product range, procurement challenges, workforce capacity gaps, inadequate policy, insufficient funding, assistive technology sector fragmentation and sociodemographic obstacles.

出典：World Health Organization. Fact Sheet, assistive technology より抜粋し、改編した。

<https://www.who.int/news-room/fact-sheets/detail/assistive-technology> (2024年10月8日アクセス)

注：umbrella term 包括する用語, cognition 認知, social spheres 社会的領域,

WHO (World Health Organization) 世界保健機関,

UNICEF (United Nations Children's Fund) 国連児童基金,

inequity 不公平, procurement 調達, sociodemographic 社会人口学的

- 問1. 第1段落目で, assistive technology とはどのようなものだと述べられているか, 150字以内で記述しなさい。
- 問2. Assistive technology は, 日常的活動など, 生活のあらゆる面で人々を支援することができると考えられます。例えば, 歩行困難な人に車いすを提供することは, その人と家族にどのような良い効果をもたらすと考えられるか, 3つ以上列挙しなさい。
- 問3. 下線部に記述されているような格差を是正するためには, どのような対策が必要か, あなたの考えを200字以内で述べなさい。

II. 次の文章を読んで、以下の問いに答えなさい。

問1. 図1は、睡眠時間の国際比較を表したものである。日本の睡眠時間の現状について図1から読み取れる特徴を150字以内で述べなさい。

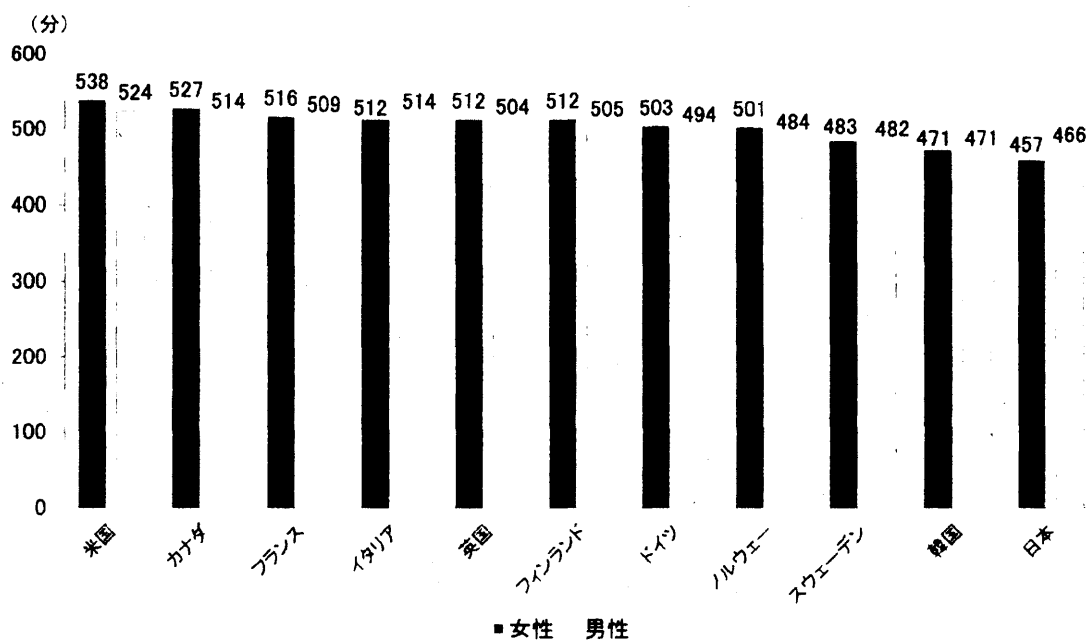


図1 睡眠時間の国際比較

出典：厚生労働省「令和6年版厚生労働白書」

<https://www.mhlw.go.jp/stf/wp/hakusyo/kousei/23/index.html> (2024年10月23日アクセス)

問2. 図2は、日本の睡眠時間とこころの状態を表したものである。図2から読み取れる特徴を150字以内で述べなさい。

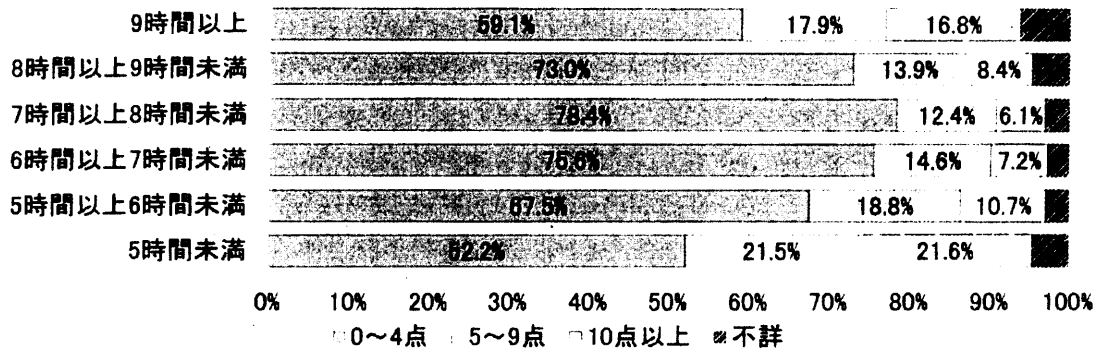


図2 睡眠時間とこころの状態

出典: 厚生労働省「令和6年版厚生労働白書」より作成

<https://www.mhlw.go.jp/stf/wp/hakusyo/kousei/23/index.html> (2024年10月23日アクセス)

注: グラフの下部に記載された点数は、一般住民を対象とした調査で心理的ストレスを含む何らかの精神的な問題の程度を表す指標の合計点である。6つの質問について5段階(「まったくない」(0点)～「いつも」(4点))で点数化し、合計点数(0点～24点の範囲をとる)が高いほど、精神的な問題がより重い可能性があると考えられている。

問3. あなたの考える日本の生活習慣や環境における睡眠を妨げる具体的な要因を挙げ、それらへの考えられる対策について400字以内で述べなさい。